



Une Technologie RVG Éprouvée. Fiabilité Établie.

RVG 5200





Imagerie Intuitive. Prix Abordable.

Chaque diagnostic commence par une image, votre capteur remplit donc un rôle important dans votre cabinet. Il doit produire des images de grande qualité qui vous permettent de diagnostiquer en toute confiance. Il doit simplifier l'acquisition d'image et ne pas compliquer votre flux de travail. Votre capteur doit être confortable pour que vos patients puissent avant tout supporter l'examen d'imagerie.

Le système RVG 5200 est un capteur simple, mais abordable sur lequel vous pouvez compter pour répondre à ces attentes et pour offrir des capacités diagnostiques élevées et une grande efficacité du flux de travail. De plus, il s'intègre à la plupart des logiciels d'imagerie et de gestion de cabinet dentaire pour simplifier votre travail.

DES IMAGES DIAGNOSTIQUES QUI CORRESPONDENT À VOS BESOINS

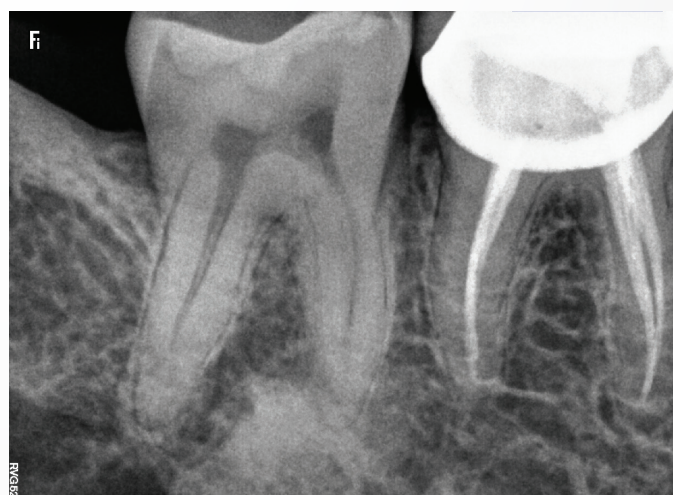
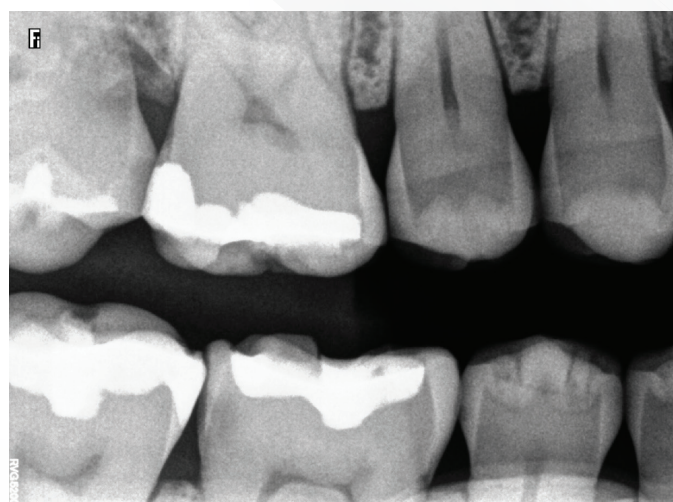
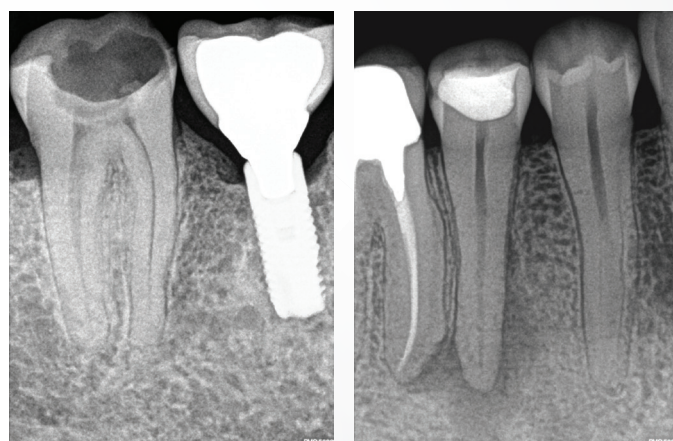
Acquérir une image est une chose. Obtenir une image diagnostique exploitable en est une autre. Heureusement, le système RVG 5200 dispose de trois filtres d'amélioration de l'anatomie pré-programmés (parodontique, endodontique et jonction dentine-émail) qui optimisent le contraste des images en fonction des besoins, permettant ainsi un diagnostic plus rapide et plus précis. De plus un curseur de netteté facile à utiliser vous permet de personnaliser l'affichage de l'image pour définir l'aspect général de votre choix.

POSITIONNER. EXPOSER. VISUALISER.

Comme le système RVG 5200 est conçu sans boîtier de commande, le flux de travail se résume simplement en trois étapes : positionner, exposer et visualiser. Il n'est plus nécessaire d'activer le capteur ou d'ouvrir l'interface d'acquisition d'images pour réaliser une acquisition. Le système RVG 5200 est toujours prêt à acquérir des images quand vous l'êtes.

MISE EN PLACE DU CAPTEUR SIMPLE ET CONFORTABLE

Grâce à un câble d'entrée arrière optimisé ergonomiquement, 20 % plus fin que les modèles précédents, le système RVG 5200 facilite le positionnement des capteurs. De plus, le câble plus fin facilite la réalisation de radiographies bite-wing et l'acquisition bite-wing verticale. Un ensemble complet de positionneurs permet un positionnement plus rapide, vous pouvez procéder à l'acquisition d'images tout en assurant le confort des patients.





Durabilité
maximale



Haute qualité
d'image



Fonction pratique
de démarrage
rapide



Étanche à l'air et
à l'eau

UNE TECHNOLOGIE FIABLE

Le capteur RVG 5200 s'appuie sur plusieurs décennies d'expérience de Carestream Dental dans les systèmes de radiographie numérique et en ingénierie. Pour protéger votre investissement, tous les points de raccordement au niveau du câble ont été renforcés afin d'améliorer la durabilité, ce qui permet au capteur de résister à des tractions et des torsions élevées. Tous nos capteurs RVG sont rigoureusement testés pour garantir une étanchéité durable ; ils peuvent ainsi être complètement immergés pour le contrôle des infections.

FACILE À INSTALLER

Les guides d'installation rapide et les manuels d'utilisation conviviaux du RVG 5200 assistent les membres de l'équipe tout au long de la procédure d'installation, tandis que l'outil de post-installation vérifie que le système fonctionne correctement pour éliminer les temps d'arrêt. Pour plus de commodité, les outils de service intégrés aident les techniciens au cours de la maintenance et du diagnostic de l'équipement.

QUALITÉ ABORDABLE

Le système RVG 5200 fournit des images radiographiques de qualité identique ou supérieure aux autres capteurs intra-oraux sur le marché. En d'autres mots, vous profitez d'un produit abordable sans pour autant sacrifier la qualité des images. La simplification des flux de travail et la qualité des images diagnostiques attestent de la rentabilité du système RVG 5200.

Pour plus d'informations, envoyez un courriel à info.emea@csdental.com ou consultez carestreamdental.fr.



Carestream Dental France



@carestreamdental.emea

© 2020 Carestream LLC. 20852 DE RVG 5200 BR 0320.

RVG est une marque commerciale de Carestream Dental Technology Topco Limited.

Le RVG 5200 est un dispositif médical de classe IIa fabriqué par Carestream Dental LLC et dont l'évaluation de la conformité a été réalisée par BSI. Il est destiné à la réalisation de radiographies numériques dentaires. Lisez attentivement la notice d'utilisation.

